

KATA

HERKUNFT

KATA BEDEUTET WÖRTLICH (JAPANISCH) „FORM, GESTALT“ (CHINESISCH DAO).

IN DEN KAMPFKÜNSTEN STEHT DER BEGRIFF FÜR EINE GENAU FESTGELEGTE SERIE VON TECHNIKEN, IN DENEN METHODEN UND KAMPFSTRATEGIEN GEGEN (EINEN/MEHRERE) ANGREIFER VERSCHLÜSSELT SIND. DIE BEWEGUNGS-ABLÄUFE SETZEN SICH AUS ABWEHR UND KONTER ZUSAMMEN.

DREI ARTEN VON KATA EXISTIERTEN FRÜHER:

- RINTO-KATA (KATA FÜR DEN KAMPF)
- HYOEN KATA (KATA ZUR VORFÜHRUNG)
- RENTAN KATA (ENERGETISCHE KATA)

DIESE DREI PRINZIPIEN WERDEN IN DEN HEUTE PRAKTIZIERTEN KATA VERMISCHT ANGEWENDET.

IN DEN HEUTIGEN STILRICHTUNGEN KENNEN WIR VIELE TRADITIONELLE KATA. EINIGE VON IHNEN (WIE Z.B. DIE JION) KÖNNEN BIS INS KLOSTER SHAOLIN ZURÜCKVERFOLGT WERDEN, ANDERE SIND AUF OKINAWA UND JAPAN NEU GEGRÜNDET ODER AUS DEN TRADITIONELLEN KATA ABGELEITET WORDEN. DAS GRUNDLEGENDE KONZEPT STAMMT JEDOCH IMMER AUS DEN CHINESISCHEN KAMPFKÜNSTEN.

VERÄNDERUNGEN AUF OKINAWA

MIT IHRER ANKUNFT AUF OKINAWA WURDEN DIE CHINESISCHEN KATA VERÄNDERT UND ENTSPRECHEND DEN KÄMPFERISCHEN AUFFASSUNGEN DER TODE-MEISTER ANGEPASST. DIE MEISTER KONNTEN DIE SUBTILE CHINESISCHE FORM NICHT VERSTEHEN UND INTERPRETIERTEN SIE ALS TECHNISCHE METHODE, WIE SIE ES AUS DEM TODE GEWOHNT WAREN. KAUM - ODER GAR NICHT BEWANDERT IN DEN ESOTERISCHEN KÜNSTEN UND WISSENSCHAFTEN DER CHINESEN, HATTEN SIE NUR WENIG KENNTNIS ÜBER DIE VITALPUNKTE UND NOCH WENIGER ÜBER DIE DAOISTISCHEN UND BUDDHISTISCHEN PHILOSOPHIEN (SIEHE DAO / YIN-YANG / QI GONG).

SO WAREN DIE TODE-MEISTER ANFANGS NICHT IN DER LAGE DIE CHINESISCHE KATA RICHTIG ZU ÜBERSETZEN. DIE SENSIBLE KAMPFAUFFASSUNG DIESER FREMDEN SYSTEME, DIE STIMULATION DER GEGNERISCHEN VITALPUNKTE, DIE KOORDINATION DER VITALEN KRAFT, DER ZUSAMMENHANG ZWISCHEN GEIST

UND TECHNIK UND DIE BEDEUTUNG DER BEWEGUNGEN ALS GESUNDHEITSGYMNASTIK KONNTEN SIE OHNE DAS NÖTIGE VORWISSEN NICHT, ODER NUR TEILWEISE NACHVOLLZIEHEN.

ES DAUERTE VIELE JAHRE, BIS DAS OKINAWA-TE VOM REIN KÖRPERLICHEN KAMPFSYSTEM ZUR KAMPFKUNST HERANGEREIFT WAR (CA AB 1850) UND SICH HINSICHTLICH DER INHALTLICHEN WERTE MIT DEN CHINESISCHEN SYSTEMEN VERGLEICHEN KONNTE.

DIES WAR SICHERLICH DARAUf ZURÜCKZUFÜHREN, DASS MANCHE TODE MEISTER BEI DEN CHINESEN IN DIE LEHRE GINGEN (ENTWEDER AUF OKINAWA/TOMARI ODER DIREKT IN CHINA) UND SO VON GRUND AUF DIE INNEREN GEHEIMNISSE DER CHINESISCHEN KUNST ERLERNTEN. ANDERE MEISTER WIEDERUM BENUTZTEN DIE CHINESISCHEN ERKENNTNISSE, UM IHR EIGENES SYSTEM ZU ERGÄNZEN.

AUCH DIE BEZEICHNUNGEN DER KATA VERÄNDERTEN SICH AUF OKINAWA, WAS DIE ZURÜCKVERFOLGUNG AN IHREN CHINESISCHEN URSPRUNG SEHR ERSCHWERT. DIE CHINESISCHEN IDEOGRAMME FÜR DIE KATA WURDEN NICHT IMMER BEIBEHALTEN, WEIL DIE OKINAWANER NUR DEN PHONETISCHEN LAUT DER CHINESISCHEN AUSSPRACHE GEBRAUCHTEN, DER NOCHMALS DURCH DEN ÖRTLICHEN DIALEKT VERFÄRBT WURDE.

ES IST SEHR WAHRSCHEINLICH, DASS DIE ERSTEN „GEHEIMNISSE“ DER OKINAWANISCHEN KATA IN DER ÜBERNAHME EINER ALTEN CHINESISCHEN GEWOHNHEIT BESTANDEN, DEN KAMPFSTIL IN DEN BEWEGUNGEN ZU VERSCHLÜSSELN, SO DASS KEIN UNEINGEWIEHTER IHN VERSTEHEN KONNTE.

ZUSÄTZLICH DAZU WURDEN DIE KATA-ABLÄUFE VON DEN MEISTERN GEHEIMGEHALTEN UND NUR AN DIE EIGENEN SCHÜLER WEITERGEGEBEN (LEHRER - SCHÜLER BEZIEHUNG > SHITEI). SELBST DIE IDENTITÄT DER MEISTER WAR ANFANGS LANGE ZEIT GEHEIM, DENN DIE JAPANISCHEN SATSUMA-SAMURAI, DIE DIE INSEL BESETZT HIELTEN, VERSUCHTEN STÄNDIG DIE KAMPF-KUNSTDOJO AUFZUSPÜREN.

ANKUNFT IN JAPAN

TROTZ ANGESTRENGTER BEMÜHUNGEN DER TRADITIONELLEN OKINAWANISCHEN LEHRER, DIE AB 1922 KARATE IN JAPAN ZU UNTERRICHTEN BEGANNEN (FUNAKOSHI, MABUNI, MIYAGI), ERFUHR DIE KATA IN JAPAN EINEN GEWALTIGEN VERLUST AN TRADITIONELLEN WERTEN UND DURCH DIE DARAUFGOLGENDE VERSPORTLICHUNG EINEN VOLLKOMMENEN NIEDERGANG IN DEN BEREICHEN IHRER ESOTERISCHEN STRUKTUR.

NAMENSÄNDERUNGEN

IN DEN ZWANZIGER JAHREN, ALS DAS KARATE NACH JAPAN KAM, WAR DAS INSELREICH EIFRIG BESTREBT, DEN SPÄTER IM WELTKRIEG GIPFELNDEN JAPANISCHEN IMPERIALISMUS AUSZUBAUEN. ALS DER KRIEG DANN GEGEN CHINA VORBEREITET WURDE, WAREN ALLE BEZEICHNUNGEN CHINESISCHEN URSPRUNGS IN JAPAN VERBOTEN. DIES VERANLASSTE DIE MEISTER, DIE ALTEN CHINESISCHEN KATANAMEN (EINSCHLIESSLICH DER BEZEICHNUNG „KARATE“) IN JAPANISCHE BEGRIFFE UMZUÄNDERN, WAS IN OKINAWA ZWAR ZU GROSSEM AUFRUHR FÜHRTE, SICH JEDOCH LETZTLICH DURCHSETZTE.

DIES IST DER GRUND, WARUM HEUTE EINE KATA UNTER DREI VERSCHIEDENEN NAMEN BEKANNT SEIN KANN:

- DIE URSPRÜNGLICHE CHINESISCHE BEZEICHNUNG
- DIE OKINAWANISCHE PHONETISCHE WIEDERGABE DER CHINESISCHEN BEZEICHNUNG
- DIE JAPANISCHE NAMENSÄNDERUNG.

SO WURDE Z.B. DIE:

- KUSHANKU (CHINESISCH) IN
- KOSOKUN (OKINAWANISCH) IN
- KANKU (JAPANISCH) UMBENANNT

ALS MAN DIE KATANAMEN INS JAPANISCHE UMBENANNT, SUCHTE MAN NACH EINER BEZEICHNUNG, DIE AUF DEN ÄUSSEREN ANSCHAUUNGSASPEKT DER KATA PASSTE. DAS ALTE CHINESISCHE DAO TRUG HINGEGEN IMMER EINE BEZEICHNUNG, DIE SICH AUF DIE INNERE STRUKTUR BEZOG.

DIE KATA HAT SEIT ZWEI JAHRTAUSENDEN EINEN INNEREN SINN UND EINE ÄUSSERE FORM.

- DER INNERE SINN IST DURCH DIE FORM VERDECKT, UND DAS WESEN DER KAMPFKUNSTÜBUNG BESTAND SEIT JEHER DARIN, DURCH DIE ÜBUNG DER FORM, DEN SINN ZU SUCHEN. MAN NENNT DIES GOKUHI (INNERE GEHEIMNISSE) ODER OKUDEN (VERSTECKT ÜBERLIEFERTES). DIE GOKUHI ÜBERLIEFERTEN SICH DURCH DIE ZEITEN IMMER IM HINTERGRUND DER FORMEN ÜBER DIE UNUNTERBROCHENE ERBfolge DER MEISTER, DIE AUS DEN REIHEN DER „INNEREN SCHÜLER“ (UCHI DESHI) ODER „SCHÜLER IM SCHATTEN“ (KAGE DESHI) KAMEN.
- DIE ÄUSSERE FORM (WAZA = TECHNIK) HINGEGEN WURDE SEIT ALTERS HER IMMER SCHON VON JENEN SCHÜLERN BEVORZUGT, DIE SICH - DURCH DIE

REINE TECHNIK GEBLENDET - DADURCH PERSÖNLICHE VORTEILE ERHOFFTEN (SOTO DESHI).

DAS WAHRE KARATEDO KONZENTRIERT SICH NACH WIE VOR AUF DIE KATA. IN DIESER ÜBUNG WIRD DER WEG MIT SEINEN VIELFÄLTIGEN INHALTEN IM SELBST NACHVOLLZOGEN UND IN ERFAHRUNGEN UMGESETZT.

AUSFÜHRUNG DER KATA

ZWECK

KATA IST DIE PERFEKTIONIERUNG DER GRUNDSCHULE IN HÖHERER FORM. IN GENAU FESTGELEGTE KOMBINATIONEN VON ABWEHR UND ANGRIFF WERDEN TEILWEISE MEHRERE IMAGINÄRE GEGNER BEKÄMPFT. DADURCH ÜBT DER KARATEKA VOR ALLEM PRÄZISION UND RHYTHMUS, ABER AUCH KOORDINATION UND SCHNELLIGKEIT SEINER TECHNIK-KOMBINATIONEN.

DAS ÜBEN VON KATA TRUG SICHERLICH WESENTLICH ZUR ENTWICKLUNG EINER EIGENEN ÄSTHETIK DES KARATE - DO BEI. DENNOCH SOLL MAN NICHT VERGESSEN, DASS DER HAUPTZWECK DER KATA DIE VERSCHLEIERTE WEITERGABE VON GANZ REALISTISCHEN KAMPFTECHNIKEN WAR.

DIES WURDE JEDOCH ERST IN DER ANALYSATION ERKENNBAR, DA DIE EINWOHNER NACH DER INVASION AUF OKINAWA DIE BEDEUTUNGEN IN DEN KATA VOR DEN JAPANISCHEN UNTERDRÜCKERN STRENG GEHEIMGEHALTEN HABEN. DIE TECHNIKEN BEINHALTETEN MEISTENS EINE ABWEHR GEGEN EINEN BEWAFFNETEN SAMURAI UND DESSEN SOFORTIGE TÖTUNG. DEN EINHEIMISCHEN INSELBEWOHNERN WAR ES NÄMLICH UNTER TODESSTRAFE VERBOTEN, WAFFEN ZU TRAGEN.

AUSFÜHRUNG

EIN NUR GRUNDSCHULMÄSSIGES BETREIBEN DER KATA VERFEHLT DEREN EIGENTLICHES ZIEL, DEN REALISTISCHEN BEZUG ZUM KAMPF. KATA WÜRDE DANN ZU EINEM ERSTARRTEN, TOTEN RITUS WERDEN UND FÄNDE OHNE LEBENDIGE VERBINDUNG ZUR REALITÄT GLEICHSAM „IM LUFTLEEREN RAUM“ STATT. EINE EINSEITIGE ORIENTIERUNG AN BLOSS SPORTLICHEN FREIKAMPFTECHNIKEN WÜRDE DIE VERBINDUNG ZUR TRADITIONELLEN QUELLE, DEM KAMPF AUF LEBEN UND TOD, ABSCHNEIDEN.

DAS GROSSE WISSEN DER ALTEN UND DAMIT SO MANCHE VERBORGENE UND REALISTISCHE TECHNIK GERIETE IN VERGESSENHEIT.

ZWEI MOMENTE BESTIMMEN IM WESENTLICHEN EINE KATA:

- 1 DIE GENAUE AUSFÜHRUNG DER ÜBERLIEFERTEN UND MANCHMAL STILISIERTEN TECHNIKEN.
DADURCH BLEIBT DIE TRADITION EINES KARATESTILS ERHALTEN.
- 2 DIE FLEXIBLE UND EFFIZIENTE INTERPRETATION DER TECHNIKEN BEI IHRER ANWENDUNG IM FREIKAMPF. DADURCH GEHT DER BEZUG ZUR LEBENDIGEN ENTWICKLUNG NICHT VERLOREN. EINE KATA MUSS TATSÄCHLICH GEKÄMPFT WERDEN.

ATMUNG

DIE ZWERCHFELLATMUNG (SPEZIELL IN DEN NAHA - TE KATA) DIENTE DAZU, DAS KI (INNERE ENERGIE) ZU AKTIVIEREN UND DABEI AUCH BESTIMMTE VITALPUNKTE AUF DEN AKUPUNKTUR - MERIDIANEN ZU STIMULIEREN. EBENSO WURDEN DURCH DIESE ATMUNGS-MASSAGEN INNERE ORGANE UND AUCH DIE PSYCHE POSITIV BEEINFLUSST.
SOMIT KONNTEN IM KAMPF ERLITTENE VERLETZUNGEN BESSER VERKRAFTET WERDEN UND AUCH DAS ALLGEMEINE WOHLBEFINDEN VERBESSERTE SICH.

IDENTITÄT

IM „KAMPF“ MIT IMAGINÄREN GEGNERN SETZT SICH DER KARATEKA MIT EIGENEN SCHWÄCHEN UND STÄRKEN AUSEINANDER. MEDITATION IST JEDOCH NUR DIE „INNENSEITE“ DIESES MOMENTS. NACH AUSSEN, FÜR DEN BETRACHTER, WIRD ES WAHRGENOMMEN ALS EXPRESSIVER UND DRAMATISCHER AUSDRUCK DER INNEREN UND ÄUSSEREN KRÄFTE.

WEITERGABE

WENN MAN SICH KLARMACHT, DASS EINES DER WICHTIGSTEN PRINZIPIEN DES ZEN - BUDDHISMUS DIE ABKEHR VON SCHRIFTLICH FIXIERTEM „BÜCHERWISSEN“, SOGAR DER WEITGEHENDE VERZICHT AUF VERBALE SPRACHE ÜBERHAUPT (SCHWEIGENDE MEDITATION) ZUGUNSTEN EINER UNMITTELBAREN ERFAHRUNG IST, KANN DIE BEDEUTUNG DER KATA NICHT HOCH GENUG EINGESCHÄTZT WERDEN.

EINE KATA IST EIN „LEBENDES BUCH“, DAS IN DER SPRACHE DER BEWEGUNGEN UND GESTEN OHNE ZUHILFENAHME VON WORT UND SCHRIFT VOM MEISTER ZUM SCHÜLER GLEICHSAM VON „HERZ ZU HERZ“ WEITERGEGEBEN WURDE.

AUCH DAS BEHALTEN UND ERINNERN DES SOGELERNTEN WAR GEWÄHRLEISTET. EINE ÜBER 1000 MAL PRAKTIZIERTE KATA WIRD NICHT MEHR VERGESSEN.

WIRD SIE VON EINER TALENTIERTEN PERSON STÄNDIG PRAKTIZIERT, BILDET SICH EINE FEINMOTORISCHE KOORDINATION AUS, DIE DER EINES KLAVIERVIRTUOSEN DURCHAUS VERGLEICHBAR IST.

DIE ALTEN MEISTER MUSSTEN FRÜHER EINE KATA 2 BIS 3 JAHRE ÜBEN, BIS IHNEN DIE NÄCHSTE BEIGEBRACHT WURDE.

AUSFÜHRUNGSKRITERIEN

FOLGENDE KRITERIEN WERDEN BEI EINER KATA BEURTEILT:

1. TECHNISCHE AUSFÜHRUNG (RICHTIGKEIT) DER KATA.
2. DYNAMIK / RHYTHMUS (RASANZ, STÄRKE / WEICHHEIT UND SCHNELLIGKEIT).
3. KAMPFGEIST (KONSISTENZ DER ÜBUNG UND REALITÄT > GLAUBWÜRDIGKEIT / „LEBEN“ DER KATA)

DER KARATEKA SOLL KÜHNHEIT UND ZUVERSICHTLICHES SELBSTVERTRAUEN AUSSTRAHLEN.

FÜR WETTKÄMPFE WERDEN DIE KATA IN DREI GRUPPEN UNTERSCHIEDEN:

SHITEI KATA (PFLICHTKATA - ESSENTIELL FÜR DAS VERSTÄNDNIS DES STILS)

- SHITORYU:	BASSAI DAI SEIENCHIN	- SHOTOKAN:	JION KANKU DAI
- GOJU RYU:	SEIPAI SAIFA	- WADO RYU:	SEISHAN CHINTO

SENTEI KATA (EMPFOHLENE KATA)

TOKUI KATA (WAHLKATA - INDIVIDUELLE LIEBLINGSKATA)

- GEMÄSS DER NACH FOLGENDEN LISTE VOM WELT KARATE VERBAND:

SHITORYU	SHOTOKAN	GOJU RYU	WADO RYU
01. JITTE	01. BASSAI-DAI	01. SANCHIN	01. KUSHANKU
02. JION	02. BASSAI-SHO	02. SAIFA	02. NAIHANCHI
03. JIIN	03. KANKU-DAI	03. SEIYUNCHIN	03. SEISHAN
04. MATSUKAZE	04. KANKU-SHO	04. SHISOCHIN	04. CHINTO
05. WANSHU	05. TEKKI - SHODAN	05. SANSERU	05. PASSAI
06. ROHAI	06. TEKKI - NIDAN	06. SEISAN	06. NISEISHI
07. BASSAI DAI	07. TEKKI - SANDAN	07. SEIPAI	07. ROHAI
08. BASSAI SHO	08. HANGETSU	08. KURURUNFA	08. WANSHU
09. TOMARI BASSAI	09. JITTE	09. SUPARIMPEI	09. JION
10. MATSUMURA NO BASSAI	10. ENPI	10. TENSHO	10. JITTE
11. KOSOKUN DAI	11. GANKAKU		
12. KOSOKUN SHO	12. JION		
13. SHIHO KOSOKUN	13. SOCHIN		
14. CHINTO	14. NIJUSHIHO SHO		
15. CHINTE	15. GOJU SHIHO-DAI		
16. SEIENCHIN	16. GOJU SHIHO-SHO		
17. SOCHIN	17. CHINTE		
18. NISEISHI	18. UNSU		
19. GOJUSHIHO	19. MEIKYO		
20. UNSHU	20. WANKAN		
21. SEISAN	21. JIIN		
22. NAIFANCHIN SHODAN			
23. NAIFANCHIN NIDAN			
24. NAIFANCHIN SANDAN			
25. AOYAGI (SEIRYU)			
26. JYUROKU			
27. NIPAPO			
28. SANCHIN			
29. TENSHO			
30. SEIPAI			
31. SANSEIRU			
32. SAIFA			
33. SHISOCHIN			
34. KURURUNFA			
35. SUPARIMPEI			
36. HAKUCHO			
37. PACHU			
38. HEIKU			
39. PAIKU			
40. ANNAN			
41. ANNANKO			
42. PAPUREN			
43. CHATANYARA NO KUSHANKU			

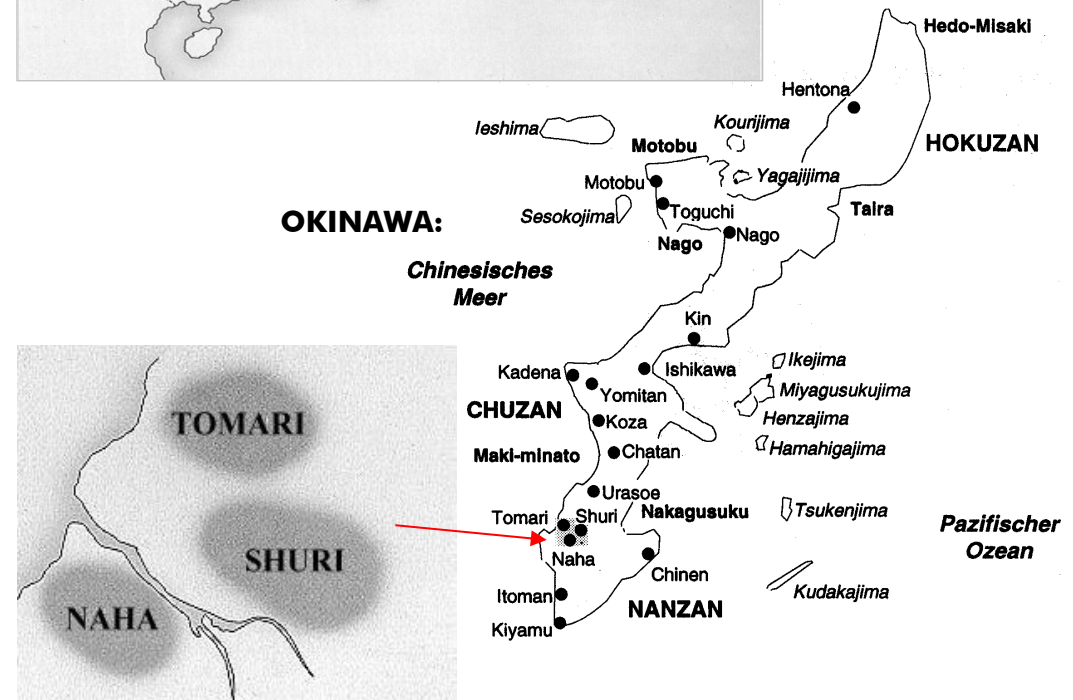
EINTEILUNG

ENTSPRECHEND DER HERKUNFT IHRER MEISTER, WELCHE DIE KATA ENTWICKELT, WEITERGEGEBEN ODER MODIFIZIERT HABEN UNTERSCHIEDET MAN ZWISCHEN

- SHURI - TE STIL
- TOMARI - TE STIL
- NAHA - TE STIL

ALLERDINGS DARF MAN DIESE UNTERTEILUNG NICHT ALLZU WÖRTLICH NEHMEN, DA DIE MEISTER NAHE BEIEINANDER WOHNTE UND OFT MITEINANDER TRAINIERT HABEN.

ORTSCHAFTEN AUF OKINAWA).



KATAS IM SHITO-RYU VON YASUNARI ISHIMI

(ÜBERSETZUNG AUS DEM SPANISCHEN VON:
BRIGITTE OPPLIGER SHITOTEAM OSTERMUNDIGEN)



YASUNARI ISHIMI
MAI 2001

DIE KATAS SIND DIE ESSENZ DES KARATE. WIR DÜRFEN SIE NICHT ALS REIN PHYSISCH/ TECHNISCHES TRAINING SEHEN. WÄHREND DES TRAININGS WIEDERHOLT MAN DIE KOORDINATION, DAS GLEICHGEWICHT, DIE ATMUNG, DEN BLICK, DAS SYMMETRISCHE ETC. MAN ERREICHT DENSELBE MENTALEN ZUSTAND, WELCHER AUCH DIE ZEN-PHILOSOPHIE PRODUZIERT. AUS DIESEM GRUNDE GILT KARATE ALS „DYNAMISCHES ZEN“.

VIELE DER ALTEN KATAS GESTALTETE MAN UM DURCH DIE INTERPRETATION DER GROSSMEISTER, DA IN DIESER EPOCHE VOR ALLEM DIE ABWEHRTECHNIKEN NOCH NICHT SEHR VERBREITET WAREN. MIT DER ZEIT ÄNDERTEN DIE GROSSMEISTER DER VERSCHIEDENEN STILE DIE TECHNIKEN - ABHÄNGIG VON IHREN PERSÖNLICHEN KRITERIEN ODER AN IHRE KÖRPERLICHE KONSTITUTION ANGEPAST. AUCH VARIERTEN SIE DIE KATAS SO, DASS SIE ALS GENERELLE FORM TRAINIERT WERDEN KONNTEN, UM DIE AUSFÜHRUNG ZU VEREINFACHEN.

ES EXISTIERT EINE GROSSE AUSWAHL AN KATAS. DIE MEHRHEIT VON IHNEN SIND TRADITIONELL UND ALT, VIELE AUS DEM ALTEN CHINA KOMMEND, ANDERE AUS OKINAWA SELBER UND EINIGE GEMISCHT AUS DEN VERSCHIEDENEN STILEN, WELCHE SICH FORMIERTEN, ENTSPRECHEND IHREM MEISTER UND SEINER ANWESENHEIT AUF DER INSEL OKINAWA'S.

DIE BEDEUTUNG DER NAMEN DER KATAS IST SCHWER ZU PRÄZISIEREN, DA SEINE AUSSPRACHE ENTWEDER CHINESISCH ODER AUS DEM OKINAWA-DIALEKT ENTSTAMMT. MAN WEISS JEDOCH AUCH, DASS ES VOR ALLEM NAMEN DES GRÜNDERS, DES VERBREITERS ODER NUMMERN SIND.

EINIGE STILE HABEN VERSUCHT, DIE BEDEUTUNG ZU SUCHEN, INDEM SIE JAPANISCHE ZEICHEN DER CHINESISCHEN ODER OKINAWANISCHEN AUSSPRACHE GABEN UND WIE IM SHOTOKAN, DURCH EINEN JAPANISCHEN NAMEN ZU ERSETZEN.

ZUM BEISPIEL: KUSYANKU DURCH DIE JAPANISCHE AUSSPRACHE KANKU (JAPANISCHER NAME, WELCHER DURCH DAS SHOTOKAN REALISIERT WURDE UND „DEN HIMMEL ANSCHAUEN“ BEDEUTET > SIEHE 1. BEWEGUNG DER KATA).

DIES ALLES GESCHAH IN RELATIV KURZER ZEIT, ALS DAS KARATE IN TOKIO BEKANNT WURDE.

IN EINIGEN FÄLLEN KANN MAN DIE BEDEUTUNG EINSCHLIESSEN WIE Z.B. DIE NIPAPO (28 SCHRITTE).

IM NAHA-TE SIND DIE MEISTEN BEDEUTUNGEN NUMMERN UND ZUDEM DURCH DEN BUDDHISMUS BEEINFLUSST. DORT IST AUCH DIE ERKLÄRUNG ZU FINDEN. Z.B. EINE IST DAS DREIFACHE DER ANDEREN UND EBENSO DAS DOPPELTE EINES DRITTELS. SUPARINPEI (108), SANSEIRU (36) UND SEIPAI (18).

KATAS, IHRE HERKÜNFTE

DIE KATAS KANN MAN AUF VERSCHIEDENE ARTEN KLASSIFIZIEREN, HIER KLASSIFIZIEREN WIR SIE NACH DEN ALTEN LINIEN DES KARATE-DO VON OKINAWA.

FRÜHER WURDE DAS TE VON DEN VORFAHREN ÜBERLIEFERT - DAS AKTUELLE KARATE ENTWICKELTE SICH VOR ALLEM AN DREI ORTEN AUF OKINAWA:

- 1 DIE STADT SHURI WAR DER ORT VOM SHURI-TE MIT SEINEN EIGENEN KATAS UND CHARAKTEREN. MASSGEBEND WAR MEISTER MATSUMURA SOKON UND SEINE SCHÜLER ITOSU-ANKO UND AZATO-ANKO. SPÄTER FOLGTEN UNTER ANDEREN MABUNI-KENWA UND FUNAKOSHI-GICHIN.
- 2 DIE STADT NAHA WAR DER ORT VOM NAHA-TE MIT EINER GROSSEN PERSÖNLICHKEIT: MEISTER HIGAONNA-KANRYO UND SEIN SCHÜLER MIYAGI-CHOJUN.
- 3 DAS VIERTEL VON TOMARI WAR DER ORT VOM TOMARI-TE MIT EINWIRKUNG VOM SHURI-TE UND CHINA. HIER WIRKTEN DIE MEISTER MATSUMORA UND SEIN SCHÜLER NAKASONE, GEFOLGT VON ARAGAKI UND AM SCHLUSS NAGAMINE-SHOSHIN.

DER NAHA-TE-STIL WAR ZIEMLICH DEFINIERT UND LEICHT IDENTIFIZIERBAR. NICHT ABER DIE STILE SHURI-TE UND TOMARI-TE, WELCHE SCHWER ZU PRÄZI-

SIEREN SIND, AUFGRUND DES AUSTAUSCHES DER GROSSMEISTER, DA SIE STETS ZUSAMMEN TRAINIERTEN.

CHARAKTERISTIKEN DER KATAS

ÜBERBEGRIFF: SHORIN RYU „SCHULE DES JUNGEN WALDES“
OKINAWANISCHE AUSSPRACHE FÜR DAS SHAOLIN KLOSTER

SHURI-TE:

DIE KATAS SIND SCHNELL UND FLÜSSIG, MIT LINEAREN VERSCHIEBUNGEN. DIE TECHNIKEN SIND ES AUCH, SOWOHL ALS ABWEHR ALS IM ANGRIFF. DER GEBRAUCH DER OFFENEN HAND IST SPÄTER ALS IN DEN NAHA-KATAS. DIE ATMUNG IST IMMER NATÜRLICH.

TOMARI-TE:

HIER SIND DIE KATAS SCHWERER UND LANGSAMER ALS IM SHURI. LINEARE VERSCHIEBUNGEN UND LINEARE TECHNIKEN SIND WIE IM SHURI, OBWOHL AUCH EINIGE RUNDE BESTEHEN. TOMARI KATAS SIND AUSGEZEICHNET UM DAS GLEICHGEWICHT ZU ÜBEN, SEINE „KAMAES“ (BEREITSCHAFT) SIND LANGSAM UND MIT EINER NATÜRLICHEN ATMUNG SOWIE DEM „NOGARE“ (SPEZIELLE, LANGSAM BETONTE EINATMUNGSMETHODE). DURCH DEN AUFENTHALT DER CHINESEN IN TOMARI (VERGL. 36 FAMILIEN) WURDEN DIE BESTEHENDEN KATA DURCH DIE FEINEN CHINESISCHEN TECHNIKEN ERGÄNZT.

ÜBERBEGRIFF: SHOREI RYU „STIL DER INSPIRATION“
AUS DEM SÜDLICHEN SHAOLIN KLOSTER

NAHA-TE:

DIESE KATAS BEVORZUGEN SEHR STABILE POSITIONEN MIT EINER VIELFALT AN VERTEIDIGUNGSTECHNIKEN UND OFFENHAND-ANGRIFFEN, VOR ALLEM IM NAHKAMPF. DIE VERSCHIEBUNGEN UND DIE NORMALERWEISE ZIRKULAREN TECHNIKEN WERDEN IMMER MIT DER ATMUNG „IBUKI“ (SPEZIELLE, LANGSAM BETONTE AUSATMUNGSMETHODE MIT DER BAUCHMUSKULATUR) KOORDINIERT. SIE FÖRDERN DAS STARKE UND FLEXIBLE.

SHURI-TE KATA (SHORIN-RYU)

H = HERKUNFT DER KATA (C = CHINA, O = OKINAWA, J = JAPAN)
W = VON DER WORLD KARATEDO FEDERATION ZUGELASSENE KATA DES SHITORYU
D = IM SHITOKAI FÜR DEN ENTSPRECHENDEN DANGRAD BENÖTIGTE KATA

KATANAME	ZUSATZBEZEICHNUNG, BEDEUTUNG,	H	W	D
----------	-------------------------------	---	---	---

MATSUMURA SOKON
1809 - 1896



BASSAI	MATSUMURA NO BASSAI	○	X	5
--------	---------------------	---	---	---

ITOSU ANKO
1832 - 1916



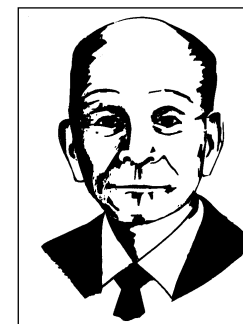
BASSAI DAI	(PATSAI, BASSAI) ITOSU VARIANTE DER BASSAI / PASSAI KATA; OKINAWANISCHE SHURI-TE KATA „ENTZWEISTOSSEN“, IN JAPAN AUCH „STURM DER FESTUNG“ GENANNT > SHITEI KATA IM SHITO RYU !	○	X	1
BASSAI - SHO		J	X	2
CHINSYU				

CHINTO	(JAPANISCH: GANKAKU) IN JAPAN DER „KRANICH AUF DEM FELSEN“; IN OKINAWA „KÄMPFEN GEGEN OSTEN“ ODER „WO DIE SONNE AUFGEHT“; IN EINER WEITEREN BEDEUTUNG NAME EINES CHINESISCHEN SEEMANNS UND KAMPFKUNSTEXPERTEN, DER DIE KATA VON CHINA NACH OKINAWA GEBRACHT HABEN SOLL.	○	X	4
CHINTEI	(JAPANISCH: CHINTE) CHINESISCHE KATA UNBEKANNTER HERKUNFT; IN JAPAN ALS „SELTENE HAND“ BEZEICHNET.	C	X	
JIIN	(JICHIN, JUN) (JAPANISCH: SHOKYO) „TEMPELBODEN“; OKINAWANISCHE KATA	C	X	
JION	„TEMPELKLING“; OKINAWANISCHE KATA; DIREKTE ABLEITUNG AUS DEM URSPRÜNGLICHEN SHAOLIN KONZEPT; IN JAPAN „LIEBE UND GNADE“	C	X	3
JITTE	(JITE, JUTTE, JIFFE) „TEMPELHAND“; OKINAWANISCHE KATA. IN JAPAN AUCH ALS „ZEHN HÄNDE“ BEZEICHNET	C	X	2
KOSOKUN - DAI	(KOSOKUN, KWANKU, KANKU) – OKINAWANISCHE SHORIN-KATA, BENANNT NACH DEM NAMEN IHRES CHINESISCHEN ÜBERBRINGERS; IN JAPAN UMBENANNT IN „BLICK IN DEN HIMMEL“. KOSUKUN DAI/SHO SHIHO KOSOKUN DIESE 3 KATA WURDEN VON ITOSU SYSTEMATISIERT. SIE ENTSTAMMEN DER SAKUGAWA NO KOSOKUN; DER ÜBERLIEFERUNG DER KOSOKUN KATA ÜBER SAKUGAWA (SOTO DESHI VON KOSOKUN) AUF MATSUMURA SOKON.	○	X	2
KOSOKUN - SHO	SIEHE KOSUKUN DAI	J	X	3
NAIFANCHIN	(SHODAN,NIDAN,SANDAN) (TEKKI) – URSPRÜNGLICHE SHOREI-KATA „SEITWÄRTS KÄMPFEN“. IN JAPAN UMBENANNT IN TEKKI (EISENREITER). ALTE SHURI-TE KATA. VON ITOSU SYSTEMATISIERT UND IN 3 KATA WEITERENTWICKELT	1 2 3	C ○ X	X 2 X

PINAN	(SHODAN, NIDAN, SANDAN, JODAN, GODAN) „FRIEDVOLLER GEIST“; OKINAWANISCHE KATAGRUPPE; ENTWICKELT VON MEISTER ITOSU IN JAPAN IN HEIAN UMBENANNT.	○		1
ROHAI (ITOSU NO ROHAI)	(SHODAN, NIDAN, SANDAN) (MEIKYO) – OKINAWANISCHE TOMARI- KATA „VISION EINES WEISSEN REIHERS“, IN JAPAN UMBENANNT IN „REINIGEN DES SPIEGELS“.	○		
SHIHO - KOSOKUN	SIEHE KOSOKUN DAI	○	X	
TOITSU HEIAN	(NIDAN, SHODAN, SANDAN, JODAN, GODAN)	J		1
USEISHI	(GOJYU SHIHO) JAPANISCHE ABLEITUNG DER USEISHI „DER PHÖNIX“; OKINAWANISCHE KATA AUS DER ITOSU-SCHULE; IN JAPAN AUCH „54 SCHRITTE“ GENANNT ODER „SPECHTKLOPFEN“ (HOTAKU)	○	X	4
WANDAN				
WANKAN				
WANSYU		C	X	

ISHIMINE PEICHIN 1826 - ?

BASSAI	ISHIMINE NO BASSAI	○		
--------	--------------------	---	--	--



CHIBANA CHOSHIN 1885 - 1969

KUSYANKU	CHIBANA NO KUSYANKU AUS KUSYANKU DAI/SHO			
----------	---	--	--	--

TOMARI-TE KATA

(SHORIN-RYU)

H = HERKUNFT DER KATA (C = CHINA, O = OKINAWA, J = JAPAN)
W = VON DER WORLD KARATEDO FEDERATION ZUGELASSENE KATA DES SHITORYU
D = IM SHITOKAI FÜR DEN ENTSPRECHENDEN DANGRAD BENÖTIGTE KATA

KATANAME	ZUSATZBEZEICHNUNG, BEDEUTUNG,	H	W	D
----------	-------------------------------	---	---	---

KUSANKU (KOSOKUN) ? - 1798

CHATAN YARA NO KUSANKU	ORIGINALVERSION YARA CHATAN (1760 - ?) UCHI DESHI, STILNACHFOLGER VOM CHINESISCHEN MEISTER KUSANKU, WELCHER DIE KATA AUS CHINA NACH OKINAWA BRACHTE.	C	X	5
---------------------------	--	---	---	---

MATSUMORA KOSAKU 1829 - 1898

A - NAN				
PATSAI				
ROHAI	OKINAWANISCHE TOMARI-KATA „VISION EINES WEISSEN REIHERS“; MATSUMORA VERSION	C	X	1
WANKAN				
WANSYU				
SEYSAN				

OYADOMARI KOKAN PEICHIN 1831 - 1905

OYADOMARI NO PASSAI	URVARIANTE DER KATA BASSAI DAI - CHINESISCH BEEINFLUSST	C		
------------------------	--	---	--	--

KYAN CHOTOKU 1870 - 1945



ANANKO	(ANANKU) HANENKO „FRIEDEN AUS DEM SÜDEN“ ODER: DAS „LICHT AUS DEM SÜDEN“, KATA DES SHORIN-RYU, DIE ZU ENDE DES 19. JAHRHUNDERTS AUS TAIWAN INS OKINAWANISCHE KARATE GEBRACHT WURDE	C	X	
BASSAI	KYAN NO BASSAI			
CHINTO		C		
GOJYU SHIHO		C		

ARAGAKI ANKICHI 1899 - 1929



NISEISHI	(JAPANISCH: NIJUSHIHO) – „24 SCHRITTE“,	O	X	3
SOCHIN	(HAKKO)“ DER GROSSE SIEGER“; OKINAWANISCHE KATA DES SHORIN-RYU. IN JAPAN AUCH „RUHIGE KRAFT“ GENANNT AUCH KATA DES „ALTEN MANNES“ GENANNT	C	X	
UNSYU	(UNSHU) „WOLKENHÄNDE“ OKINAWANISCHE KATA NEUEREN DATUMS	C	X	4

DIVERSE TOMARI KATA

WANSYU	TOMARI NO WANSYU (JAPANISCH: ENPI) OKINAWANISCHE SHORIN-RYU KATA; BEZEICHNET NACH DEM NAMEN IHRES ÜBERBRINGERS; IN JAPAN AUCH „FLUG DER SCHWALBE“. ÜBER ITOSU WEITERGEGEBEN	○	X	
BASSAI	TOMARI NO BASSAI	○	X	
CHINTO	TOMARI NO CHINTO			
ROHAI	TOMARI NO ROHAI	○		
SHINPA				4
MOTOBU NO SOCHIN				

NAHA-TE KATA (SHOREI-RYU)

- H = HERKUNFT DER KATA (C = CHINA, O = OKINAWA, J = JAPAN)
W = VON DER WORLD KARATEDO FEDERATION ZUGELASSENE KATA DES SHITORYU
D = IM SHITOKAI FÜR DEN ENTSPRECHENDEN DANGRAD BENÖTIGTE KATA

KATANAME	ZUSATZBEZEICHNUNG, BEDEUTUNG,	H	W	D
----------	-------------------------------	---	---	---

HIGAONNA KANRYO 1845 - 1916



KURURUNFA	„SIEBZEHN“ ODER „HALTEN DER MITTE“; OKINAWANISCHE KATA DES NAHA-TE. DIE ÜBERSETZUNG VON KURUNRUNFA IST „LANGE AUSHARREN, STOPPEN, ZERSTÖREN“. DAS LETZTE KANJI IST DASSELBE WIE IN SAIFA, WAS AUCH DIE ÄHNLICHE ÜBERSETZUNG ERKLÄRT.	C	X	4
-----------	--	---	---	---

PEJURIN	AUCH PECHURIN BASISKATA DER SUPARINPEI WIRD OFT AUCH MIT DIESER VERWECHSELT.	C		
SAIFA	SAIFA IST DIE BEDEUTUNG VON „ZERSTÖRENDE SCHLÄGE“. URSPRÜNGLICH WURDE DAS ZWEITE ZEICHEN „HA“ AUSGESPROCHEN, ÄNDERTE SICH ABER DURCH DEN OKINAWANISCHEN EINFLUSS ZU „FA“. ZUSAMMEN WIRD „REISSEN“ GEMEINT, WAS IN DER KATA AUCH DURCH EINIGE TECHNIKEN SYMBOLISIERT WIRD. AUS ANDERER LITERATUR: „DER LETZTE HAUPTPUNKT“	C	X	3
SANCHIN	„3 PHASEN; OKINAWANISCHE ATEM- UND KRAFT-KATA. GEMEINT IST HIERBEI DER KAMPF VON GEIST, SEELE UND KÖRPER. DURCH HARTES TRAINING UND BESTÄNDIGES ÜBEN SOLLEN ALLE DREI VEREINT WERDEN.	C	X	2
SANSEIRU	„36“; OKINAWANISCHE KATA DIE INTERPRETATION DIESER ZAHL IN VERBINDUNG MIT DER KATA VARIIEREN. MAN SAGT „6X6=36“, WOBEI DIE ERSTE „6“ AUGEN, OHREN, NASE, ZUNGE, KÖRPER UND GEIST ENTSPRICHT UND DIE ZWEITE „6“ FARBE, STIMME, GESCHMACK, GERUCH UND GERECHTIGKEIT. DIESE KATA WURDE VON HIGASHIONNA AUS CHINA MITGEBRACHT.	C	X	
SEIENCHIN	(SAIPA) „RUHE IM STURM“; OKINAWANISCHE KATA. „KÄMPFEN ÜBER DIE DISTANZ“, ODER „DAS GLEICHGEWICHT BRECHEN“. SEIENCHIN IST EINE DER JU KATA, DIE SENSEI HIGASHIONNA AUS CHINA MITBRACHT, UND GILT ALS „DIE GOJU- RYU-KATA“. SIE ENTSTAMMT DEM SOGENANNTEN CHINESISCHEN „WEISSER KRANICH“-STIL UND IST VOR ALLEM DURCH DEN SEHR HÄUFIG VORKOMMENDEN SHIKO-DACHI GEPRÄGT, WAS AUF DEN EINFLUSS DES NAHA-TE ZURÜCKZUFÜHREN IST. > SHITEI KATA IM SHITO RYU !	C	X	1

SEIPAI	SEPAI BEDEUTET „18“. AUCH HIER TAUCHT EINE RECHNUNG ÜBER „3 X 6=18“ AUF. MEITOKU YAGI WIES STETS DARAUFG HIN, DASS DIE STÄNDE DES SEPAI AUS DEM STIL DES „WEISSEN KRANICHS“ STAMMEN. DIE ANGRIFFS- UND ABWEHR-KOMBINATIONEN WEISEN EBENFALLS WIE DAS TAI-SABAKI (AUSWEICHHARBEIT) DER KATA EINDEUTIG DARAUFG HIN.	C	X	3
SEISAN	(JAPANISCH: HANGETSU) SEISAN BEDEUTET „13“. DIESE ZAHL IST IN CHINA EINE GLÜCKSSZAHL UND VERHEISST GESUNDHEIT UND WOHLSTAND. DIESE KATA WURDE VON HIGASHIONNA NOCH VOR SEINER CHINA-REISE IN DAS NAHA-TE MITAUFGENOMMEN. SIE VERBINDET HARTE MIT WEICHHEN TECHNIKEN (HEBEL, HALTE-GRIFFE).	C	X	2
SHISOCHIN	OKINAWANISCHE KATA SHI-SO-CHIN BEDEUTET „KAMPF IN VIER RICHTUNGEN“. DAS LETZTE ZEICHEN IST DASSELBE WIE AUCH IN SANCHIN, SEIENCHIN ETC. DIESE KATA IST GEPRÄGT DURCH VIELE OFFENE HANDTECHNIKEN, DIE DEM CHINESISCHEN „TIGER“-STIL ENTSTAMMEN. DIE SHISO-CHIN WURDE VON HIGASHIONNA VON SEINER REISE NACH CHINA ERST INS NAHA-TE AUFGENOMMEN. DER NAME CHARAKTERISIERT DIE KATA SEHR GUT; TECHNIKEN IN ALLE VIER RICHTUNGEN. AUS ANDERER LITERATUR: „VIER KÄMPFENDE AFFEN“	C	X	3 4
SUPARINPEI	(PECHURIN > BASISKATA DER SUPARINPEI) SUPARINPEI BEDEUTET „108“. DIE INTERPRETATION DIESER ZAHL VARIERT SEHR. IM BUDDHISMUS WIRD MIT 108 DIE ZAHL DER BÖSEN EIGENSCHAFTEN DES MENSCHEN DARGESTELLT. SUPARINPEI IST DIE LÄNGSTE DER NAHA-TE KATA UND DIE EINZIGE, WO EIN TRITT IM SPRUNG VORKOMMT (MAE-TOBI-GERI). SUPARINPEI IST EBENFALLS WIE SANCHIN UND SEISAN NOCH VOR HIGASHIONNAS CHINA-REISE INS NAHA-TE AUFGENOMMEN WORDEN.	C	X	4 5

MIYAGI CHOJUN 1888 - 1953 (GOJU RYU)



GEKISAI DAI ICHI	GRUNDKATA	O		
GEKISAI DAI NI	GRUNDKATA	O		
TENSHO	„WECHSELNDES GREIFEN“ ODER „DREHENDE HÄNDE“; KATA AUS DEM NAHA-TE VON MIYAGI CHOJUN AUS EINER VORLAGE VON HIGAONNA ENTWICKELT. SIE VERBINDET ELEMENTE AUS DEM SANCHIN MIT GRÖSSERER WEICHHEIT AUS DEM „WEISSER KRANICH STIL“ DES QUAN'FA. MIYAGI ENTWICKELTE DIE TENSHO AUS DER CHINESISCHEN KATA „ROKKISHU“, WAS „6 HÄNDE“ BEDEUTET. GEMEINT SIND HIER DIE VERSCHIEDENEN HANDSTELLUNGEN WÄHREND DER AUSFÜHRUNG DER KATA.	C	X	1

ANDERE KATA

- H = HERKUNFT DER KATA (C = CHINA, O = OKINAWA, J = JAPAN)
- W = VON DER WORLD KARATEDO FEDERATION ZUGELASSENE KATA DES SHITORYU
- D = IM SHITOKAI FÜR DEN ENTSPRECHENDEN DANGRAD BENÖTIGTE KATA

KATANAME	ZUSATZBEZEICHNUNG, BEDEUTUNG,	H	W	D
----------	-------------------------------	---	---	---

MABUNI KENWA 1889 - 1952 (SHITO RYU)



AOYAGUI	(SEIRYU) MÄNNLICHE/WEIBLICHE FORM „TRAUERWEIDE“ AUS ANDERER LITERATUR: (AOYANAGI) – „GRÜNE WIESEN“	○	X	1
JYUROKU	„16“	○	X	1
MATSUKAZE	(WANKAN) VON MABUNI MODIFIZIERT (WANKUAN, MATSUKAZE, SHOFU, HIKO) „KRONE DES KÖNIGS“ ODER „PINIENRAUSCHEN“, SHORIN-KATA.	C	X	2
MYOJYO	„KLARER STERNENHIMMEL“	○		
SHINSEI DAI ICHI	„NEUER ANFANG / NEUE GEBURT“	○		
SHINSEI DAI NI		○		

CHINESISCHE KATA

H = HERKUNFT DER KATA (C = CHINA, O = OKINAWA, J = JAPAN)
W = VON DER WORLD KARATEDO FEDERATION ZUGELASSENE KATA DES SHITORYU
D = IM SHITOKAI FÜR DEN ENTSPRECHENDEN DANGRAD BENÖTIGTE KATA

KATANAME	ZUSATZBEZEICHNUNG, BEDEUTUNG,	H	W	D
----------	-------------------------------	---	---	---

NAKAIMA NORISATO

1850 - 1927 (RYUEI-RYU)

A-NAN		C	X	5
HEIKU		C	X	5
PACYU		C	X	4
PAIKU	KATA DES RYUEI-RYU, ABGELEITET AUS DEM KRANICHSTIL (BAI-HE-QUAN).	C	X	5

GO KENKI (WU XIAN-HUI) 1886 - 1940



HAFFA I - II	WEISSER KRANICH STIL KATA (PANGAI-NOON) ALS GRUNDSCHULE FÜR NIPAPO UND PAIPUREN (WIRD NUR IM SHITO-RYU PRAKTIZIERT).	C		
HAKKAKU	(HAKKUTSURU) „WEISSER KRANICH“ AUS DEM GLEICHNAMIGEN KUNG FU STIL	C	X	5
NEPAI	BASISKATA DER NIPAPO DIE SPEZIELLEN HANDFORMEN ZEIGEN ANGRIFFE AUF VITALPUNKTE.	C		
NIPAPO	(NIPIPO, NEPAI, NIPAPO) – „28 SCHRITTE“, CHINESISCHE KATA DES BAI-HE-QUAN, DIE VON GO KENKI NACH OKINAWA GEBRACHT WURDE.	C	X	5
PAPPOREN	AUSSPRACHE „O“ BETONEN (PAIPUREN, PAPUREN, BAIBUREN) – KATA DES BAI-HE-QUAN (HAPPOREN, PAIPUREN) – „ACHT SCHRITTE ZUR GLEICHEN ZEIT“, KATA DES OKINAWANISCHEN SHOREI-RYU. AUS ANDERER LITERATUR: „KATA DER 8 RICHTUNGEN“; WEISSER KRANICH STIL (PANGAI-NOON) KATA DES SHOREI-TE, DIREKT AUS DEM CHINESISCHEN ÜBERNOMMEN; GILT AUCH ALS GRUNDLAGE DER SANCHIN, TENSHO, NIPAPO UND DER HAUFA	C	X	

